

Dissuasore meccanico che permette di proteggere dalla nidificazione o lo stazionamento dei volatili la parte sottostante i pannelli fotovoltaici. La barriera si applica su pannelli installati in fabbricati industriali (coperture realizzate con pannelli Sandwich o lamiera grecata) e su tetti di abitazioni civili (coperture realizzate con coppi e tegole).



Blocca l'accesso a qualsiasi tipo di volatile !

Caratteristiche:

- materiale: - griglia alluminio anodizzato
- fascia in lamiera ondulata di alluminio
- barra da 1 metro x h 24 cm (10 cm griglia + 14 cm fascia)
- colore: griglia in grigio alluminio e fascia rosso coppo
- la fascia in lamiera ondulata presenta sul retro una striscia di biadesivo per una migliore adesività del prodotto
- banda in alluminio forata per aerazione sotto i pannelli
- leggero e facile da applicare
- nessuna manutenzione

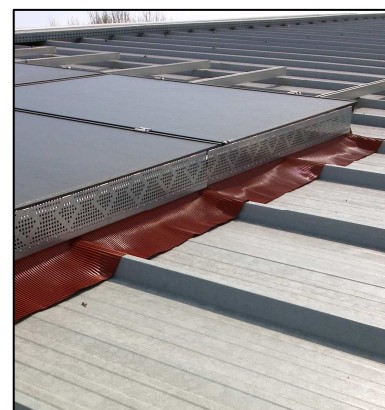
Installazione:

La parte grigliata del dissuasore può essere incollata con silicone e/o fissata con viti/rivetti direttamente nella parte laterale del pannello oppure con il NOSTRO KIT - VITE PER AGGANCIO

La fascia in alluminio color mattone deve essere quindi modellata a mano seguendo la linea del tetto (coppi, tegole, laminato), in modo da chiudere completamente.

La fascia in alluminio plissettato presenta nella parte posteriore una striscia di butilico biadesivo.

Una volta applicata la barriera è consigliato l'utilizzo nebulizzato del prodotto **EuroGuard (A395)** lungo i profili e sopra i pannelli fotovoltaici per velocizzare l'allontanamento della colonia.



KIT A VITE PER AGGANCIO DIRETTO AL PANNELLO (cod.A385)

Si tratta di una vite che permette di applicare velocemente e facilmente la barriera direttamente al pannello. Per il corretto fissaggio sono necessarie 2/3 kit (a seconda delle esigenze) per ogni barriera (è sempre consigliato l'ausilio del **Silicone (A397)** da applicare tra il telaio del pannello e la parte traforata della barriera per un fissaggio ancora più performante).



N.B.:

- Per una corretta installazione è fondamentale che le superfici siano asciutte, pulite e che la temperatura sia adeguata.
- Si consiglia di rifinire l'impianto con il prodotto **Nastro Butilico Terracotta (A384)** per chiudere eventuali fessure o criticità sugli angoli.



← *Prima*
Dopo →



Per chiarimenti sulle modalità d'installazione, consultare il nostro sito internet www.eurodif.it nella sezione "video" – "montaggio barriera per pannelli fotovoltaici".