

Dissuasore meccanico che permette di proteggere dalla nidificazione o lo stazionamento dei volatili la parte sottostante i pannelli fotovoltaici. La barriera si applica su pannelli installati in fabbricati industriali (coperture realizzate con pannelli Sandwich o lamiera grecata) e su tetti di abitazioni civili (coperture realizzate con coppi e tegole).



Blocca l'accesso a qualsiasi tipo di volatile !

Caratteristiche:

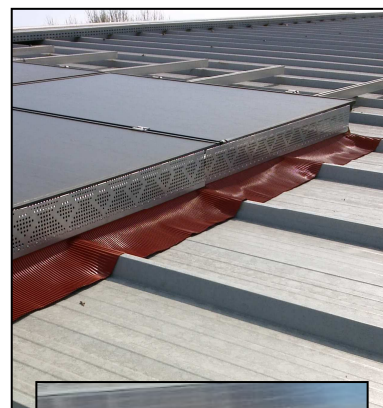
- materiale: - griglia alluminio anodizzato
- fascia in lamiera ondulata di alluminio
- barra da 1 metro x h 24 cm (10 cm griglia + 14 cm fascia)
- colore: griglia in grigio alluminio e fascia rosso coppo
- la fascia in lamiera ondulata presenta sul retro una striscia di biadesivo per una migliore adesività del prodotto
- banda in alluminio forata per aerazione sotto i pannelli
- leggero e facile da applicare
- nessuna manutenzione

Installazione:

La parte grigliata del dissuasore può essere incollata con silicone e/o fissata con viti/rivetti direttamente nella parte laterale del pannello oppure con il NOSTRO KIT - VITE PER AGGANCIO

La fascia in alluminio color mattone deve essere quindi modellata a mano seguendo la linea del tetto (coppi, tegole, laminato), in modo da chiudere completamente.

La fascia in alluminio plissettato presenta nella parte posteriore una striscia di butilico biadesivo.



KIT A VITE PER AGGANCIO DIRETTO AL PANNELLO (cod.A385)

Si tratta di una vite che permette di applicare velocemente e facilmente la barriera direttamente al pannello. Per il corretto fissaggio sono necessarie 2/3 vite (a seconda delle esigenze) per ogni barriera (è sempre consigliato l'ausilio del **Silicone (A397)** da applicare tra il telaio del pannello e la parte traforata della barriera per un fissaggio ancora più performante).

N.B.:

- Per una corretta installazione è fondamentale che le superfici siano asciutte, pulite e che la temperatura sia adeguata.
- Si consiglia di rifinire l'impianto con il prodotto **Nastro Butilico Terracotta (A384)** per chiudere eventuali fessure o criticità sugli angoli.



← *Prima*
Dopo →



Per chiarimenti sulle modalità d'installazione, consultare il nostro sito internet www.eurodif.it nella sezione "video" – "montaggio barriera per pannelli fotovoltaici".